

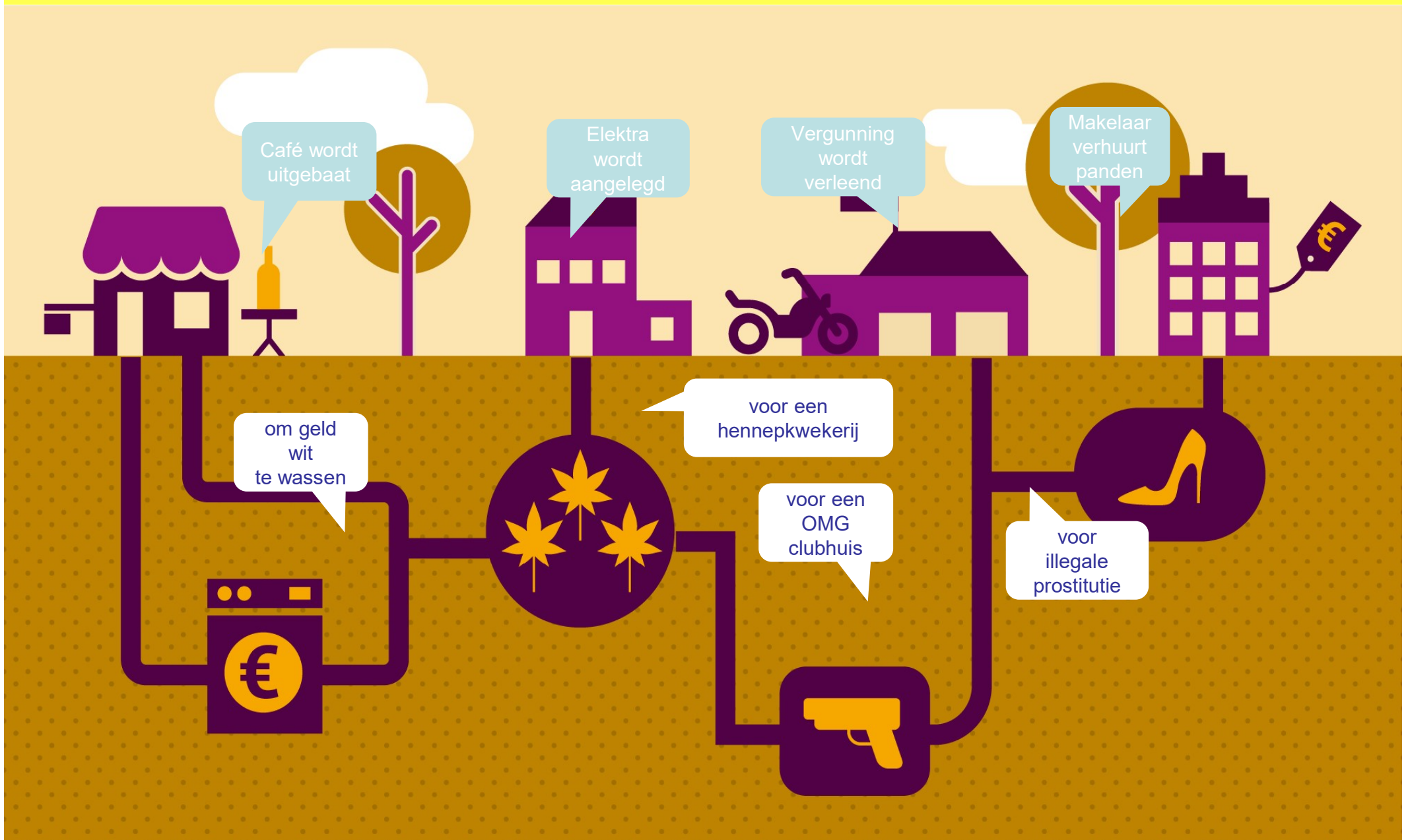
# Aanpak ondermijning gemeente Tiel

*van basis op orde  
naar uitbouwen informatiepositie*

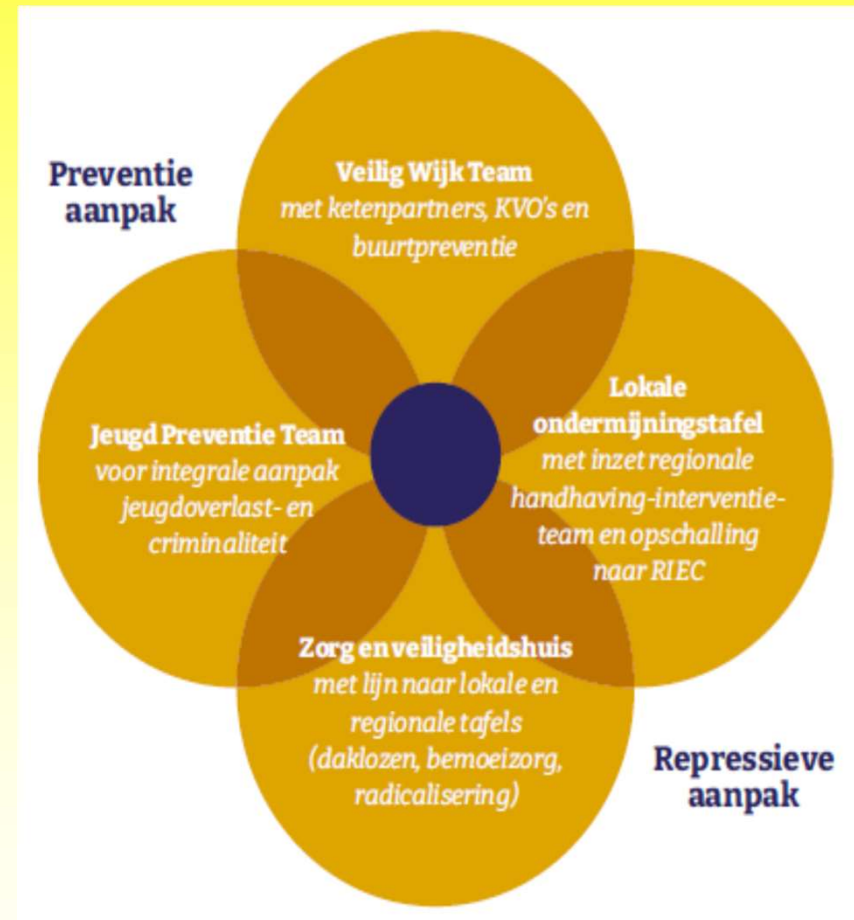


# Ondermijnende criminaliteit

*Verwevenheid onderwereld en bovenwereld*



# Aanpak ondermijning in Tiel één van de veiligheidsprioriteiten





# Investerings in 3 lijnen

## 1. Repressieve aanpak van ondermijnende criminaliteit

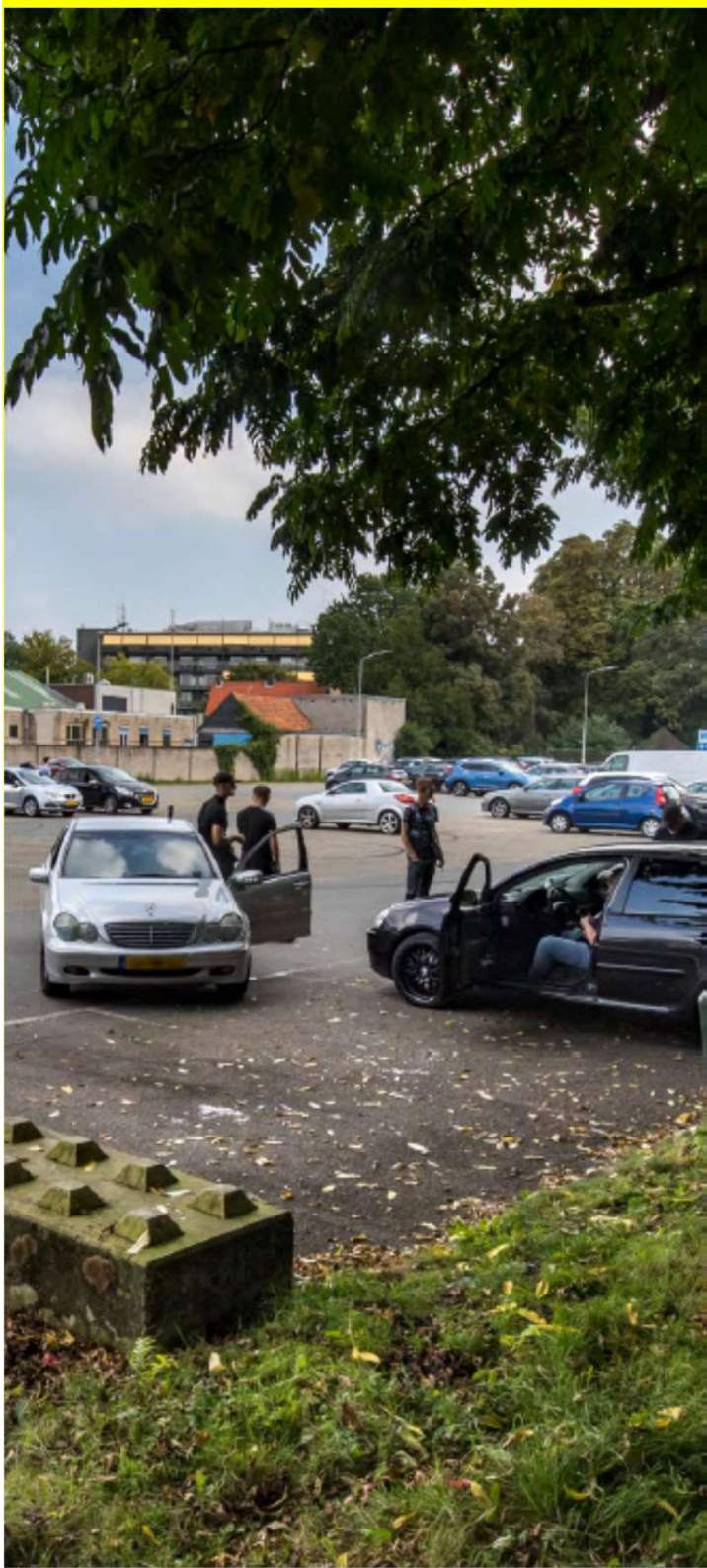
*Voorkomen dat onderwereld (meer) voet aan de grond krijgt in Tiel*

## 2. Vergroten weerbaarheid samenleving en overheid

*Inwoners, ondernemers, ambtelijk en bestuurlijk*

## 3. Preventie Aanstormend Talent

*Voorkomen aanwas jeugd in criminaliteit*





# Ondermijnende criminaliteit in Tiel

*Focus uit ondermijningsbeeld*



# Ondermijnende criminaliteit in Tiel

Dashboard in ontwikkeling met hulp van BZK/MinJenV

[www.zichtopondermijning.nl](http://www.zichtopondermijning.nl)

**ZICHT OP ONDERMIJNING**

Home

Startpagina gemeente

- Misbruik van vastgoed
- Drugsproblematiek
- Verdachte transacties
- Brancheanalyses
- Wmo-zorg
- Financiële kenmerken van verdachten
- Afwijkingen per gemeente
- Vakantieparken
- Toepassing in de praktijk
- Verdiepende informatie
- Over dit dashboard

Downloads

Contact


### Startpagina gemeente

Deze pagina is een samenvatting van alle analyses en indicatoren op dit dashboard. Het dient als snel overzicht voor gemeenten. Op deze pagina wordt de gekozen gemeente vergeleken met alle andere gemeenten in Nederland. De gedetailleerde resultaten van analyses staan op de pagina zelf, en bieden veel meer uitleg en nuance, meer in de verdiepende informatie.

Selecteer een gemeente:  Selecteer een andere gemeente (max 2):

#### Tiel

##### Drugsverdachten




Score ten opzichte van andere gemeenten

Grootste afwijking ten opzichte van andere gemeenten veroordeling drugsdelict

Analyse is gebaseerd op data t/m 2020 (meer info over thema)

##### Jonge aanwas




Score ten opzichte van andere gemeenten

Grootste afwijking ten opzichte van andere gemeenten leegstand en eigenaar verdacht van ondermijnd delict

Analyse is gebaseerd op data t/m 2019 (meer info over thema)

##### Hennepkwekerijen




Score ten opzichte van andere gemeenten

Grootste afwijking ten opzichte van andere gemeenten Restaurants

Analyse is gebaseerd op data t/m 2019 (meer info over thema)

##### Vastgoed witwasindicatoren




Score ten opzichte van andere gemeenten

Grootste afwijking ten opzichte van andere gemeenten veroordeelde eigenaar

Analyse is gebaseerd op data t/m 2020 (meer info over thema)

##### Administratieve leegstand




Score ten opzichte van andere gemeenten

Grootste afwijking ten opzichte van andere gemeenten veroordeelde eigenaar

Analyse is gebaseerd op data t/m 2020 (meer info over thema)

##### Kwetsbare branches



Score ten opzichte van andere gemeenten

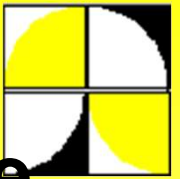
Grootste afwijking ten opzichte van andere gemeenten Restaurants

Analyse is gebaseerd op data t/m 2020 (meer info over thema)

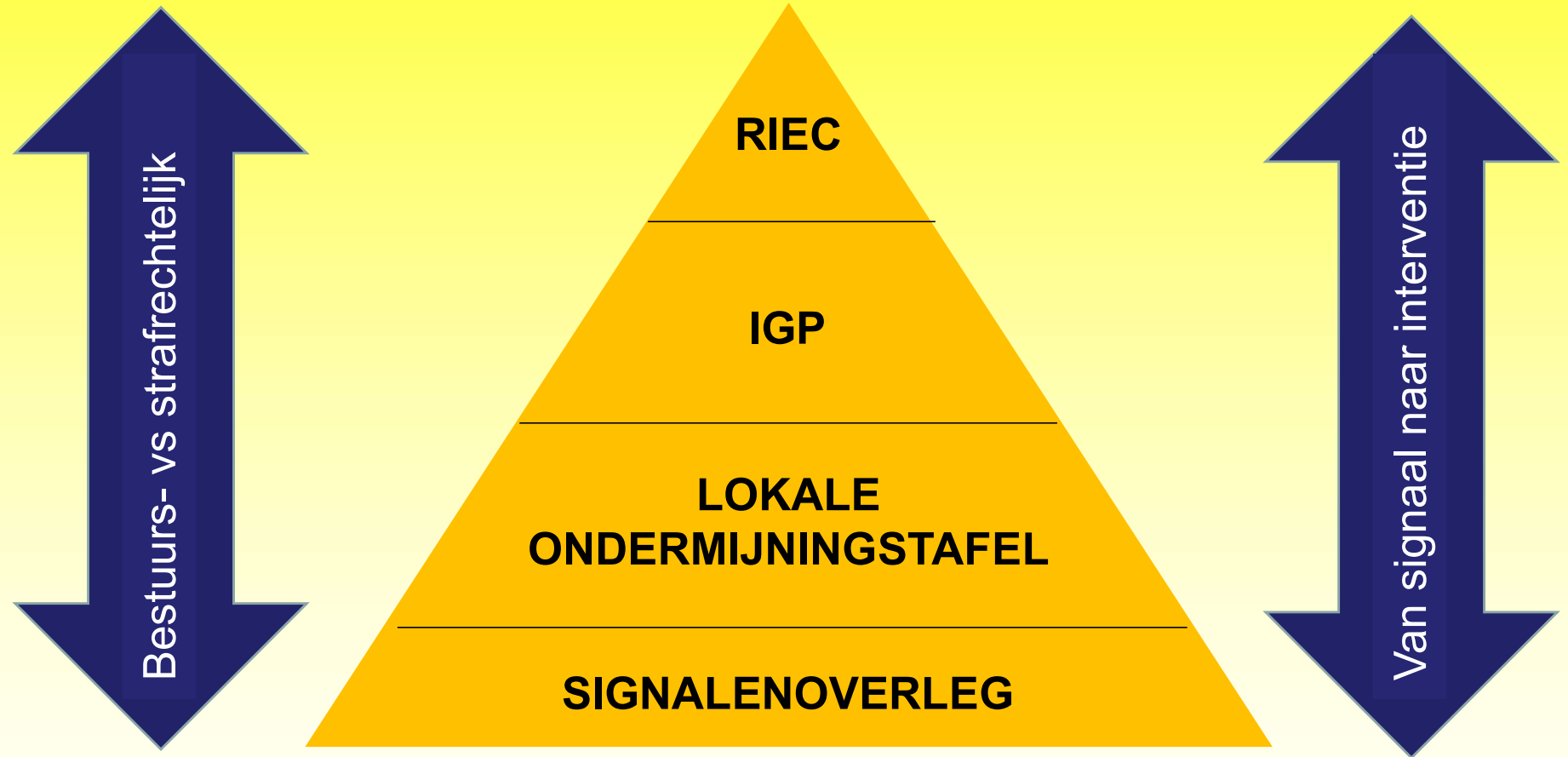
# Ondermijnende criminaliteit in Tiel: cijfers en feiten

## *In ontwikkeling en duiding van belang*

	2016	2017	2018	2019	2020	2021	2022
BIBOB onderzoeken			12	12	16	11	17
MMA meldingen / opgehaalde signalen	37	41	24	34	45	66	60
Lopende cases (lokaal, IGP en regionaal informatieplein) <i>Nader uit te werken</i>							
Bestuurlijke maatregel illegale prostitutie			3	0	1	0	0
Bestuurlijke maatregel damocles (harddrugs, labs) en overige (inbrekerswerktuig, geweldsincident etc.)					6	4	11
Euro's teruggevorderd na opsporing fraude en misstanden <i>Nader uit te werken</i>							
Drugshandel	22	35	34	27	28	25	61
Ontmantelde hennepkwekerijen	8	7	14	10	9	3	8
Afval drugslab	0	0	0	0	0	0	1
Wapenbezit/handel (vuurwapens en overige)	31	21	16	21	20	20	22
Witwassen						10	4
Mensenhandel						0	1
Cybercrime	206	184	170	236	241	295	203

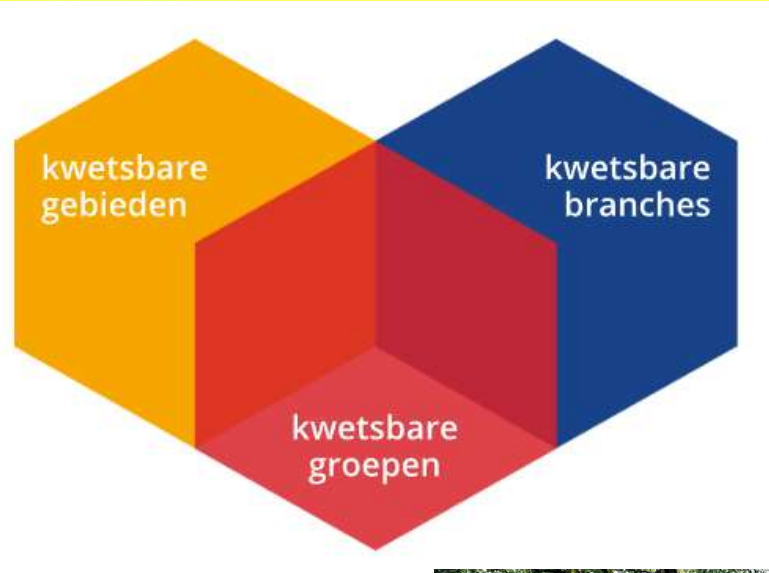


In 2021 en 2022 geïnvesteerd in basis op orde



# 2023: Versterking weerbare samenleving

## *Bewustzijn en meldingsbereidheid*



WAT HEB JE AAN  
€30.000?

ALS DAARNA CRIMINELEN  
JE VOLGEN  
NAAR HUIS?



# 2023/2024: versterking weerbare overheid

*Bewustzijn verbeteren en barrières opwerpen*



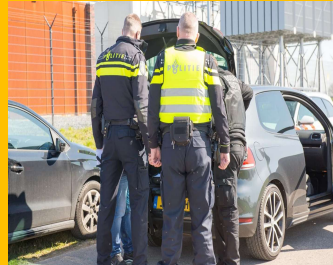


# 2023/2024: intensivering info-positie en aanpak

## *Zicht op ondermijning*

### Buiten: actiekalender en samenwerking

- IGP controles
- Integrale controles met politie en ketenpartners
  - panden
  - verkeer
- Actiematige / gerichte inzet o.b.v. risicosturing
  - Branche en locatie/gebiedsgericht
  - Veilig Buitengebied
  - Bedrijventerreinen (Theseus)



### Binnen: o.b.v. weerbaarheidsscan

- Opvolgen signalen en dossieropbouw lokale tafel
- Intern meldpunt ondermijningssignalen
- Aansluiting bij overleggen ketenpartners en lokale netwerken
- Gebruik van databronnen en analyse





# Extra investering in begroting

	<b>Aanpak ondermijning</b>	<b>Integrale controles panden met vergunningverlening, toezicht en handhaving</b>	<b>Aanstormend Talent</b>
2021	€ 65.000 <i>Capaciteit coördinatie en BIBOB en activiteiten vergroten weerbaarheid</i>		
2022		€ 86.000 <i>inhaalslag voor toezicht en handhaving verkamering en misstanden</i>	€ 65.000 <i>AT / Talenhouse</i>  *+ € 200.000 <i>subsidie MinJenV</i>
2023	€ 65.000	€ 50.000 <i>Implementatie en opvolging verhuurdersvergunning</i>	€ 65.000 <i>AT / Talenhouse</i>  *+ € 200.000 <i>subsidie MinJenV</i>
2024	€ 65.000		€ 165.000 <i>AT / Talenhouse</i>

# Aangehouden motie VIGOR actie

*Zichtbare controles en afpakken (ongebruikelijk / onrechtmatig) bezit*

**2023 - extra inzet op integrale verkeerscontroles door politie met ketenpartners**



## **Doel:**

- zichtbaar gezamenlijk overheidsoptreden
- aanpakken van criminaliteit en overtredingen van de wet
- openstaande vorderingen (belasting / boetes) innen en celstraf effectueren

**2023 - onderzoeksoopdracht naar mogelijkheden bestuurlijk af / terugpakken**



# Vervolgstap?

7 juni informatieve commissie “weerbaar bestuur”

# Signalen?

1. Politie 0900 – 8844 of MMA (0800-7000)
2. [Ondermijning@tiel.nl](mailto:Ondermijning@tiel.nl)
3. Intern melden of ondersteuning van landelijke vertrouwenspersoon Weerbaar Bestuur



# Vragen?

